

# お得意! 日本製鉄君津労働組合 指定店会会員のみなさま

当社管理物件（住居）ご契約において下記**4点免除!**

**限定!**

貸付  
おしかわ



貸付  
おしかわ



契約者or入居者  
が指定店会員の方  
であれば**OK** ※1

※1 契約者とその家族



**礼金**

賃料1か月分

**仲介  
手数料**

賃料1か月分

**解約  
手数料**

2000円分

**賃貸借  
更新料**

賃料1か月分

寛淵貸家の場合

戸建てなら  
子育てに集中  
できそうね



4SLDK  
外箕輪1丁目  
駐車場2台込

間取り  
内装は  
こちら▶



◀月々のお支払▶ 単位：円

項目	費用
賃料	120,000
Mサポート	2,420
駐車場代	2台込

◀契約一時金▶ 通常プラン

項目	費用
敷金	240,000
礼金	<b>キャンペーン中! 0</b>
仲介手数料	132,000
保証会社等諸費用	158,940

◀契約一時金▶ 会員様プラン

項目	費用
敷金	240,000
礼金	<b>0</b>
仲介手数料	<b>0</b>
保証会社等諸費用	158,940

**13.2万円**お得!

◀契約更新料▶ 通常プラン

項目	費用
契約更新料	120,000

◀契約更新料▶ 会員様プラン

項目	費用
契約更新料	<b>0</b>

◀解約手数料▶ 通常プラン

項目	費用
解約手数料	2,000

◀解約手数料▶ 会員様プラン

項目	費用
解約手数料	<b>0</b>

当社ご利用のお客様限定 ※指定店会員様ではない方も対象です

**三船地所仲介限定! 契約一時金がゼロ!**

**ゼロ賃貸**

月賃料等合計（当月、翌月分）のみで入居可能★

ゼロ賃貸イメージキャラクター  
ゼロ住もう丸くん



対象物件は  
こちら⇒



随時情報更新中!

**株式会社三船地所**

ハウスメイトネットワーク君津店

【住所】君津市南久保2-14-1  
【電話】0439-55-7078（アナウンス1番）  
【営業時間】9時～18時  
【定休日】毎週水・日曜日、第3火曜日



# 日本製鉄君津労働組合 指定店会会員のみなさま



当社管理物件（住居）ご契約において

下記4点免除！**お得！**

**礼金**  
賃料1か月分

**賃貸借更新料**  
賃料1か月分

**仲介手数料**  
賃料1か月分

**解約手数料**  
2000円分

※1  
契約者or入居者が指定店会の方であれば**OK**

※1 契約者とその家族



戸建てなら子育てに集中できそうね



レジデンス常代Cの場合



3LDK  
常代5丁目  
駐車場3台込

間取り内装はこちら▶



◀ 月々のお支払 ▶ 単位：円

項目	費用
賃料	105,000
共益費	2,000
保険料相当額	700

◀ 契約一時金 ▶ 通常プラン		◀ 契約一時金 ▶ 会員様プラン	
項目	費用	項目	費用
敷金	105,000	敷金	105,000
礼金	キャンペ-ン中！0	礼金	0
仲介手数料	115,500	仲介手数料	0
保証会社等諸費用	121,390	保証会社等諸費用	121,390

**11.5万円**お得！

◀ 契約更新料 ▶ 通常プラン		◀ 契約更新料 ▶ 会員様プラン	
項目	費用	項目	費用
契約更新料	105,000	契約更新料	0

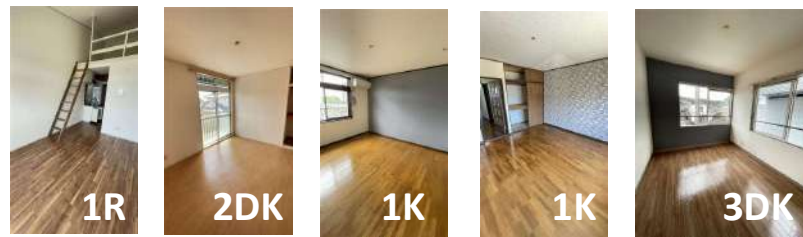
◀ 解約手数料 ▶ 通常プラン		◀ 解約手数料 ▶ 会員様プラン	
項目	費用	項目	費用
解約手数料	2,000	解約手数料	0

当社ご利用のお客様限定 ※指定店会会員様ではない方も対象です

**三船地所仲介限定！契約一時金がゼロ！**



月賃料等合計（当月、翌月分）のみで入居可能★



対象物件はこちら⇒



随時情報更新中！



**株式会社三船地所**

ハウスメイトネットワーク君津店

【住所】君津市南久保2-14-1  
 【電話】0439-55-7078（アナウンス1番）  
 【営業時間】9時～18時  
 【定休日】毎週水・日曜日、第3火曜日

秘 予告

# ネット未公開情報

【君津エリア】

周南小・周南 中学区(9区画)

物件の場所などについては、  
ご来店の際にご紹介いたします！

こんなお悩みありませんか？

- ・どうやってローンを組むの？
- ・月々の返済はいくらぐらい？
- ・注文住宅と建売どっちがいい？



・・・など些細なご相談のみでもOK！

資金計画から手続きの準備まで！  
当社が全力サポート！

ご内見・来店について

**完全予約制**となります。

完成前の物件でも間取り・設備は同等品の完成済み物件をすぐご覧になれます♪気になる物件がございましたらぜひご予約ください♪

# 三船で賃貸も！新築も！

資金計画・住宅ローン選びなど  
全力でサポートいたします！

注文住宅で検討されている方も  
土地をご紹介・ご提案できます！

## 公式LINE 友達追加♪

友達追加後、お客様の情報入力をお願いいたします。



抽選型プレゼントキャンペーンや  
君津市内の店舗のクーポン配信  
…などなど、君津市のお得情報も  
配信いたします♪

お電話希望の方は  
不動産部屋久(やひさ) 090-3263-7078  
「三船割り」のチラシを見た！  
とお伝えください。条件に合った最新情報をお届けいたします。

☎0439-55-7078

【定休日】毎週水・日曜日、第3火曜日



君津に根強く43年！  
土地と住まいの情報館 三船地所

三船だより

2022年12月  
窓口配布版

新着物件が続々！

# 「三船割り」

対象新築建売物件のご成約で

**20万円**キャッシュバック！

【対象者】

- ①当社管理物件入居者様とそのご親族
- ②当社オーナー様とそのご親族
- ③当社管理駐車場のご契約者様
- ④このチラシをご持参の方

ご紹介者にはご成約で

**3万円**の商品券プレゼント♪



(株)三船地所 不動産部

担当: 中山・屋久

千葉県知事免許(12)第6280号(社)千葉県宅地建物取引業協会会員

# 対象物件情報

(2023年1月10日現在)

# ☆☆☆月々の賃料と比べてください☆☆☆

物件情報・物件価格は予告なく変更となる場合がございます。ご成約・申込みは**先着順**となります。最新情報は担当者までお問い合わせください。

**内見可能** 月々**62,046円**~ (2,390万円の場合)

**木更津市畑沢南6丁目** 全2棟

1号棟 2,450万円(税込) 4LDK・車1台

2号棟 2,350万円(税込) 3SLDK・車2台

畑沢小まで徒歩6分(450m) 畑沢中まで徒歩23分(1.8km)

1号棟



2号棟



インナーバルコニー



和室



宅配BOX付ポスト

**内見可能**

月々**60,462円**~

**君津市下湯江** **ラスト1棟!**

2号棟 2,290万円(税込)

平屋・4LDK・駐車場3台

上水・個別浄化槽・個別プロパン

貞本小まで徒歩16分(1.3km)

君津中まで徒歩32分(2.6km)

備考/排水協力金として10万円負担あり(自治会費別)



**内見可能**

月々**84,225円**~ (3,190万円の場合)

**君津市北子安2丁目** 全2棟

1号棟 3,290万円(税込)

2号棟 3,190万円(税込)

4LDK・駐車場2台

北子安小まで徒歩12分(890m)

君津中まで徒歩6分(450m)



**2023年4月上旬以降完成予定!**

**君津市空師22-1期** 全4棟 駐車場2台

1号棟 3,280万円(税込) 4LDK

2号棟 3,180万円(税込) 3LDK

3号棟 2,980万円(税込) 3LDK

4号棟 3,080万円(税込) 4LDK

南子安小まで徒歩12分(1km)

君津中まで徒歩16分(1.2km)

月々**78,680円**~ (2,980万円の場合)

1号棟 外観図



**2023年4月中旬以降完成予定!**

**君津市空師22-2期** 全2棟 駐車場2台

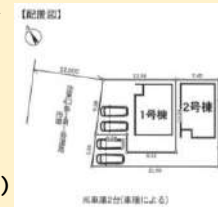
1号棟 3,090万円(税込) 4LDK

2号棟 2,930万円(税込) 3LDK

南子安小まで徒歩10分(850m)

君津中まで徒歩16分(1.3km)

月々**78,680円**~ (2,980万円の場合)



**建築条件なし売土地!**

**君津市北子安22-1期**  
全4区画

1号棟 1,599万円(税込)

2号棟 1,299万円(税込)

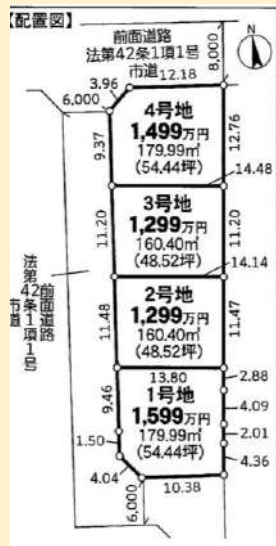
3号棟 1,299万円(税込)

4号棟 1,499万円(税込)

☆2月下旬造成完成予定  
(2/5まで土地売の販売期間  
となります。)

北子安小まで徒歩10分(850m)  
君津中まで徒歩14分(1.1km)

【ライフライン】  
都市ガス・公営水道・本下水・東京電力



**2023年2月以降完成予定!**

**君津市西坂田3丁目2期** 全3棟

1号棟 2,590万円(税込)

2号棟 2,790万円(税込)

3号棟 2,790万円(税込)

4SLDK・駐車場2台

周西の丘小まで徒歩7分(560m)

周西中まで徒歩9分(670m)

月々**67,327円**~ (2,590万円の場合)



**建築条件なし売土地!**

(1/31まで土地売の  
販売期間となります)

**君津市西坂田22-1期** 全6区画

1号棟 1,690万円(税込)

2号棟 1,690万円(税込)

3号棟 1,590万円(税込)

4号棟 1,290万円(税込)

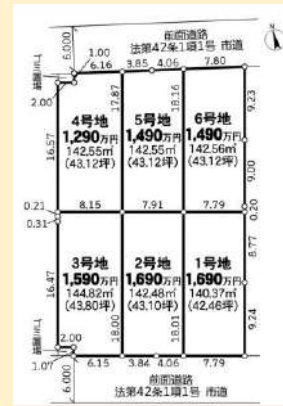
5号棟 1,490万円(税込)

6号棟 1,490万円(税込)

周西の丘小まで徒歩13分(1.1km)

周西中まで徒歩13分(1.1km)

【ライフライン】  
都市ガス・公営水道・本下水・東京電力



※月々のお支払い例について 35年・金利0.6%・元利均等返済・ボーナス払いなしにて算出しております。諸経費別途(諸経費もローンに組み込めます)、ローンは一定要件該当者が対象です。適用される金利は融資実行時のものとなり、表記されている金利・返済額と異なる場合があります。